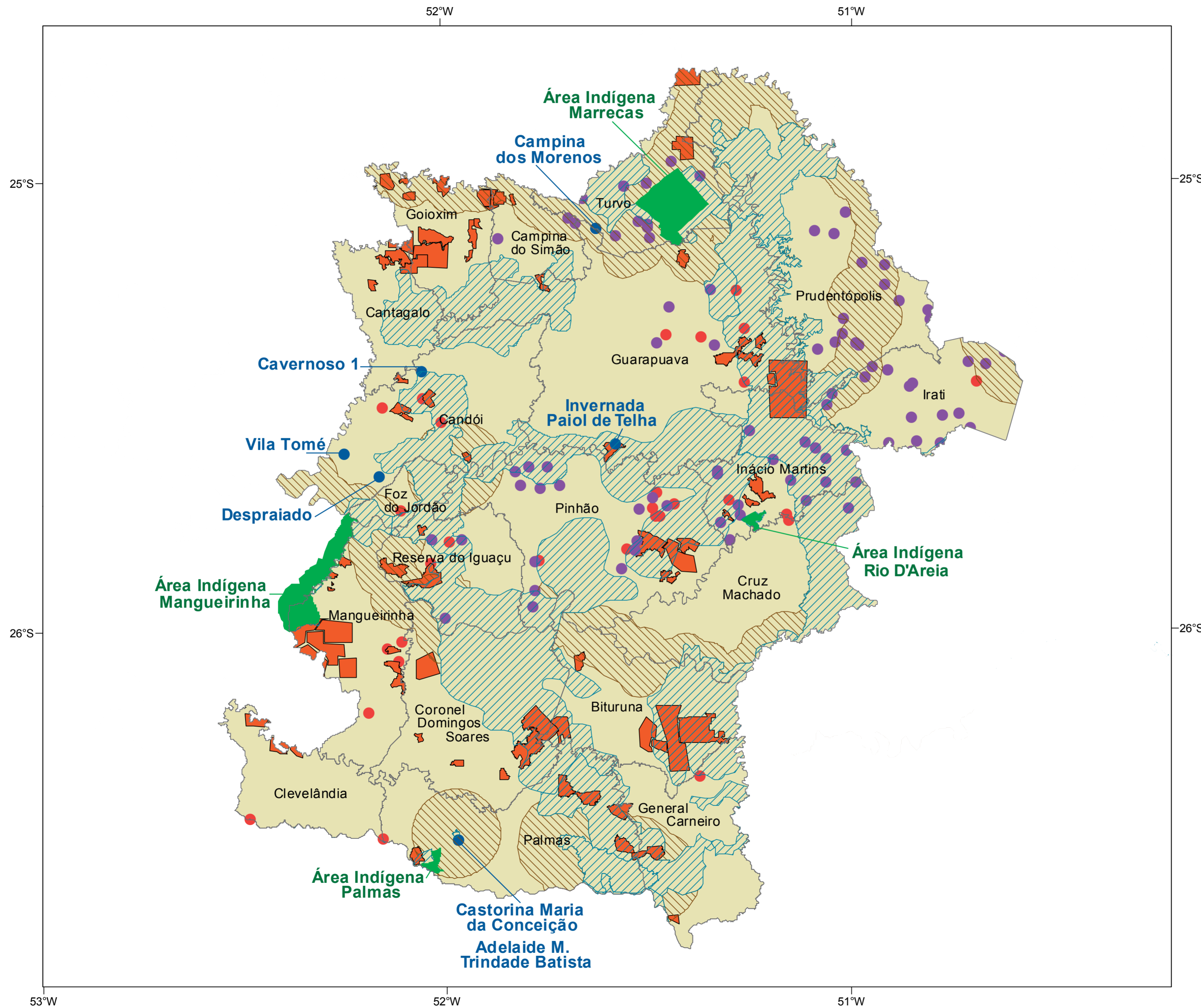


Terras e Territórios Tradicionais, Áreas Indígenas e Assentamentos de Reforma Agrária em Municípios da Região Centro Sul do Estado do Paraná



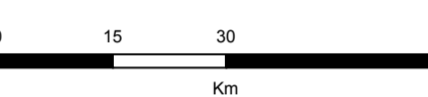
ESTE CARTAZ É PARTE INTEGRANTE DO LIVRO **MEMÓRIA DOS POVOS DO CAMPO NO PARANÁ – CENTRO SUL**, OBRA PUBLICADA PELO INSTITUTO DE TERRAS, CARTOGRAFIA E GEOCIÊNCIAS DO PARANÁ - ITCG, GOVERNO DO ESTADO DO PARANÁ - SECRETARIA DO MEIO AMBIENTE E RECURSOS HÍDRICOS, COM O INCENTIVO DO MINISTÉRIO DA CULTURA – MinC, ISBN 978-85-64176-04-1. A VERSÃO ELETRÔNICA DO LIVRO E OS MAPAS PRESENTES NESTA OBRA ESTÃO DISPONÍVEIS NA PÁGINA **PUBLICAÇÕES** DO WEBSITE DO ITCG-PR: <http://www.itcg.pr.gov.br>.



INFORMAÇÕES CARTOGRÁFICAS

Sistema de Projeção UTM
Datum Horizontal: SAD 69
Meridiano Central: 51° W

MAPA DE SITUAÇÃO



CONVENÇÕES CARTOGRÁFICAS

- Divisas Municipais
- Comunidades Quilombolas Certificadas
- Faxinais
- Áreas Indígenas Demarcadas
- Áreas da Reforma Agrária
- Acampamentos
- ▨ Áreas Estratégicas para Conservação
- ▨ Áreas Estratégicas para Restauração

FONTES:

- Áreas Estratégicas: IAP - 2004
- Resolução Conjunta SEMA/IAP - 005/2009
- Divisas Municipais: ITCG - 2012
- Comunidades Negras Tradicionais e Remanescentes de Quilombos: ITCG e Grupo Clóvis Moura - 2009
- Presença Indígena: Assessoria para Assuntos Indígenas/SEAE - 2009
- Secretaria Especial de Relações com a Comunidade - 2011
- Faxinais: Rede Puxirão de Povos e Comunidades Tradicionais - 2010
- Assentamentos: INCRA - 2008
- Acampamentos: ITCG - 2008

Obs.: "Áreas Prioritárias do Paraná" definidas no Decreto Estadual nº 3320 de 12 de julho de 2004, SISLEG - Reserva Legal.

www.itcg.pr.gov.br
2013



Ministério da Cultura

