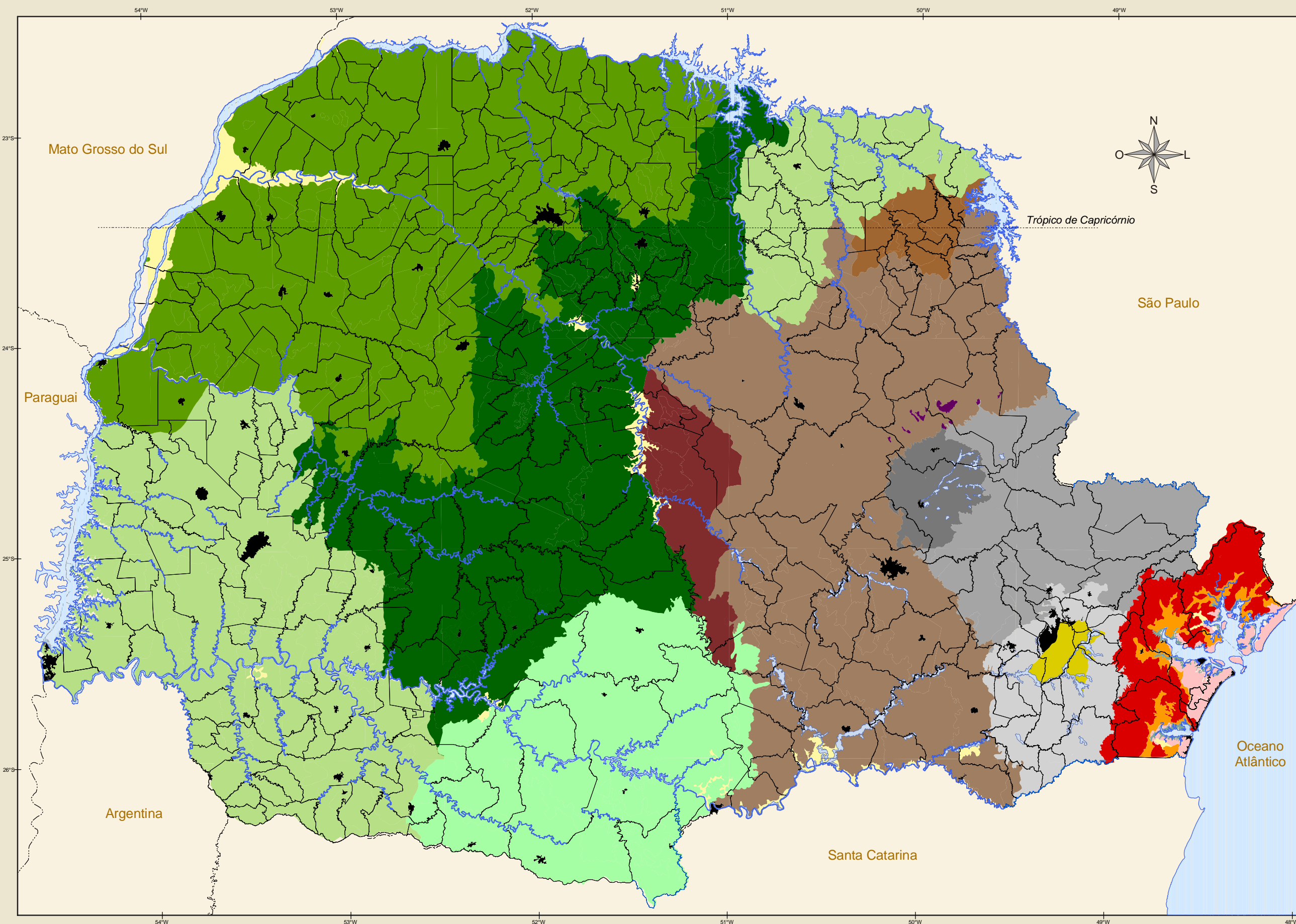


GEOMORFOLOGIA - ESTADO DO PARANÁ



Instituto de Terras,
Cartografia e Geociências

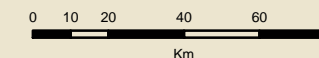
INFORMAÇÕES CARTOGRÁFICAS

Sistema de Projeção UTM
Datum Horizontal: SAD 69
Meridiano Central: 51° W

MAPA DE SITUAÇÃO



Escala 1:2.000.000



CONVENÇÕES CARTOGRÁFICAS

- Áreas Urbanas
- Divisas Municipais
- Divisas Estaduais
- Divisas Internacionais
- Hidrografia

GEOMORFOLOGIA

- Bacia Sedimentar de Curitiba
- Planalto Curitiba
- Planalto e Serra do Ribeira
- Planalto Castro
- Inundações e Mangues
- Escarpa e Morros Serra do Mar
- Morros Baixos e Litorâneos
- Planície Interdial
- Planície Marinha
- Planícies Fluviais
- Planalto Apucarana
- Planalto Campo Mourão
- Planalto Cascavel Baixo Iguçu
- Planalto Palmas
- Planalto São Jerônimo
- Planalto Cinzas/Mesetas
- Planalto Mesetas
- Planalto Ponta Grossa
- Rocha Exposta

FONTES:
SEMA - 1997
Divisas Municipais:
ITCG - 2006
Hidrografia:
Mapeamento Sistemático 1:50.000

www.itcg.pr.gov.br
2008